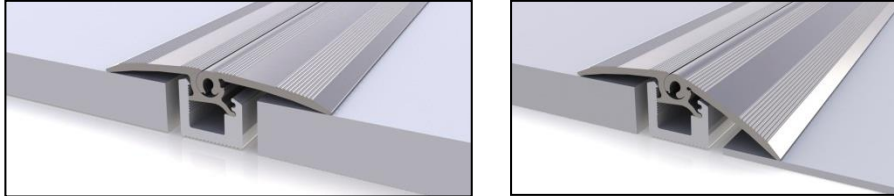


## Perfil multifuncional Quick-Step®



### Especificaciones del producto

#### Perfil multifuncional Quick-Step® QSPRSILV

Plata

Medidas de 1 paquete: 16 x 47 x 1860 mm (medidas máximas instaladas)

Cantidad de pedido: por 1 paquete en película de plástico

### Descripción del producto

El perfil multifuncional Quick-Step® proporciona una solución simple para el acabado perfecto de los diferentes tipos de suelo. Con solo un perfil se pueden salvar alturas de 0 a 12,3 mm. Se puede utilizar como perfil de dilatación o como perfil de adaptación.

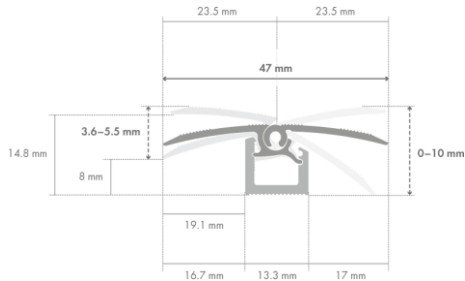
El perfil se compone de aluminio resistente a los arañazos en plata.

## Preparación

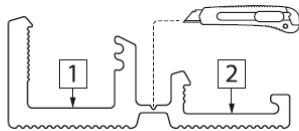
El perfil multifuncional Quick-Step® es fácil de instalar.

Use guantes, ya que algunas partes del perfil pueden ser afiladas.

Corte el perfil de aluminio y el primer riel de plástico a la longitud correcta.



El **perfil de aluminio** se compone de dos partes, que se pueden separar a lo largo de la línea de ruptura. Sujete el perfil firmemente con ambas manos y comience en uno de los lados a separar de arriba abajo. Hágalo paso a paso a toda la longitud del perfil hasta que ambas partes se hayan separado completamente.



El **riel de plástico** también está compuesto de 2 partes. Sepárelas entre sí haciendo una muesca con un cuchillo de corte.

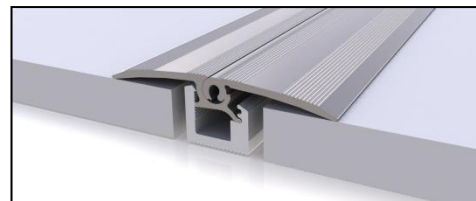
Para diferencias de altura de hasta 5,5 mm, utilice el riel más bajo; para alturas entre 5,5 y 12,3 mm use el riel superior.

## Instalación

### 1. Perfil de dilatación

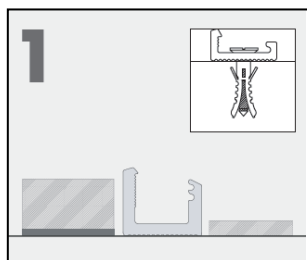
El perfil multifuncional se puede usar como una perfecta transición entre 2 suelos que están a la misma altura:

- por ejemplo, en el vano de una puerta
- o en una habitación amplia (> 12 m de laminado o livyn en una sola pieza) en la que el suelo aún debe expandirse.



Dado que la humedad de una habitación puede sufrir variaciones, por ejemplo, en invierno y en verano, es indispensable que el suelo tenga vida. El suelo debe poder expandirse y contraerse en todas las direcciones. Este perfil permite que el suelo pueda continuar moviéndose libremente.

## Instalación del riel



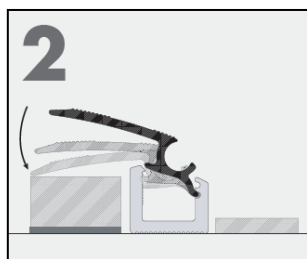
Fije el riel a la superficie con tornillos. Atorníllelos en los agujeros previamente perforados del riel. Utilice tornillos de 3 x 30 mm.

Instale directamente sobre la superficie entre los dos suelos. Deje espacio suficiente entre el riel y los dos suelos, teniendo en cuenta la junta de dilatación recomendada según el tipo de suelo.

También puede pegar el riel a la superficie con la cola Quick-Step® One4All Glue.

**¡! IMPORTANTE:** Presione bien para lograr una adherencia lisa a la superficie. Respete el tiempo de secado (24 horas) antes de instalar el resto del perfil.

## Instalación del perfil de aluminio



Coloque a continuación la parte inferior del perfil de aluminio en el riel. El ala del perfil debe situarse en la parte superior del riel.

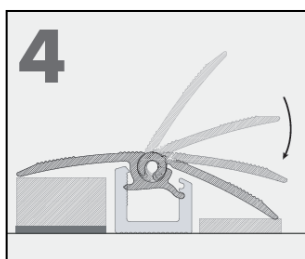
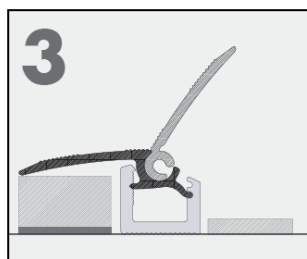
Presione el perfil de un lado al otro en el riel. Presione contra el suelo.

Utilice el riel más alto para las diferencias de altura entre 5,5 y 12,3 mm y el más bajo para diferencias de menos de 5,5 mm.

Riel bajo: < 5,5 mm

Riel alto: 5,5 - 12,3 mm

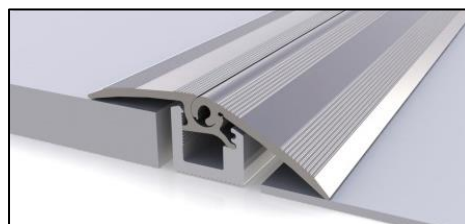
Procure que todo esté libre de polvo y de partículas de aluminio. Coloque la parte superior del perfil de aluminio verticalmente en la parte inferior y gírelo hacia abajo contra el suelo.



## 2. Perfil de adaptación

El perfil multifuncional también se puede usar como perfil de adaptación, para salvar limpiamente las diferencias de altura entre 2 suelos,

- por ejemplo, entre un suelo laminado Quick-Step® y un suelo livyn de Quick-Step®;
- entre el suelo laminado o livyn Quick-Step® y otro suelo más bajo;
- o entre otros suelos con diferencias de altura de hasta 12,3 mm.



Siga para ello los mismos pasos de instalación explicados más arriba.

**¡! IMPORTANTE:** En este caso, asegúrese de que el lado vertical más alto del riel se encuentre al lado del suelo que también está más alto.

Coja el riel más alto para diferencias de altura entre 5,5 y 12,3 mm, y el riel más bajo, para diferencias de altura hasta 5,5 mm.

### Breve resumen de las ventajas

- Un solo perfil para diferentes usos
- Sirve para suelos laminados y livyn Quick-Step® o para otros suelos con diferencias de altura de hasta 12,3 mm
- Un acabado de calidad Quick-Step® para su suelo en aluminio y resistente a los arañazos

Diferencias de altura (incl. suelo base)	Altura del perfil colocado	Perfil de dilatación	Perfil de adaptación
10 mm hasta 12,3 mm	entre 5,5 mm (para diferencias de altura de 10 mm) y 3,6 mm (para diferencias de altura de 12,3 mm)		
8,1 mm hasta 10 mm	entre 5,5 mm (para diferencias de altura de 8,1 mm) y 3,6 mm (para diferencias de altura de 10 mm)		
3,6 mm hasta 5,8 mm	entre 5,5 mm (para diferencias de altura de 3,6 mm) y 3,6 mm (para diferencias de altura de 5,8 mm)		